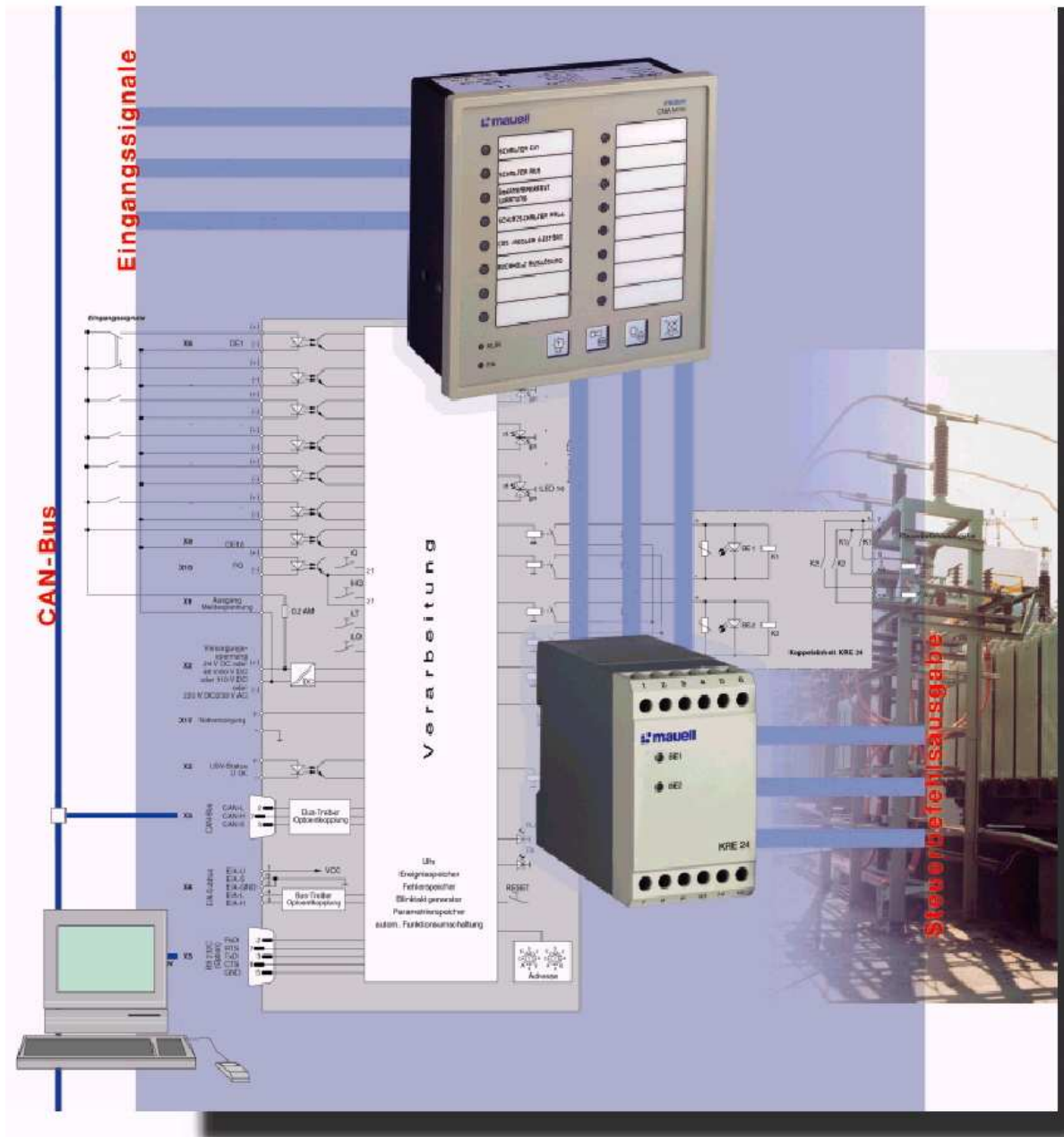


ME30 – Alkalmazás

**ME30 infobox controll**

**Jelzőrendszer különböző berendezések állapot- ill. hibajelzésére**



A kép felső szélén látható a Mauell programozható, kompakt, kisfeszültségű (220V DC/AC-ig) jelzőkészüléke, mely fény-, hang- és távjelzés adására is képes. Ez egy intelligens rendszer része, mely tartalmaz **16db** optikailag leválasztott, paraméterezhető digitális bemenetet, **4db** paraméterezhető relés kimenetet (220V DC-nél 200mA), homlokoldali kezelőfelületet, processzort (a sorrendi-, nyugtázási-, vezérlési-, és távjelzési funkciók számára), memóriát 1.000 esemény 1ms-os időbélyegzett tárolására.

Képes közvetlenül vezérelni zavarírót vagy nyomtatót, be- és kimenetei buszon bővíthetők, CAN-bus és RS232 interfészen keresztül csatlakoztatható más (PC, PLC, DCS) rendszerekhez is.

**A készülék felépítése**

Az összes be- és kimenet elrendezése lehetővé teszi kompakt vezérlőegységként történő alkalmazását, alapkiképzésben 16 jelzéshez és 4 utasításhoz. Csatolóegységekkel

- KRE 24 (AC: max. 400V, 1250VA ohmos/induktív terheléssel; DC: max. 100V, min. 700 W/min. 400 W inductív terheléssel. L/R = 7 ms)

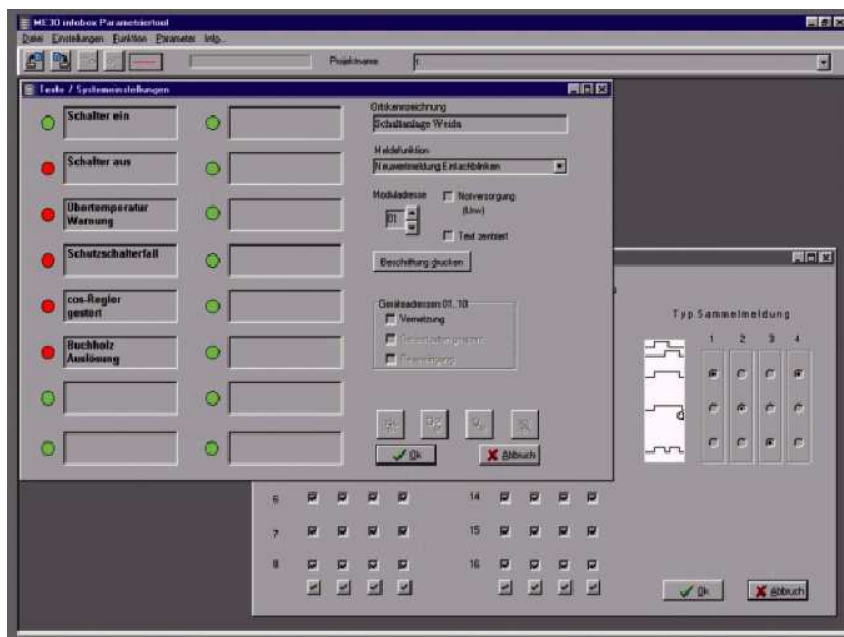
történő kombinációban lehetővé válik nagyobb terhelő kör kapcsolása.

**A készülék alapfunkciói**

A készülék előoldalán adott standard-funkciók többek között az alábbiakat ölelik fel:

- állapot- és zavarjelzések kijelzése
- leolvasható homlokoldali jelzés felirat
- zavarjelzések feldolgozása a DIN 19235 szerint
- kijelzése különböző LED-színekkel

A felsorolt funkciók kiválasztása, valamint a protokoll-memória kiolvasása RS232-es vagy CANopen interfész útján történik.



**Jelzések jegyzőkönyvezése**

Az összes befutott jelzés időbélyeget kap és az intern protokoll-memóriában tárolásra kerül.



**SPS (tárolt programvezérlésű) funkciók**

Ezen felül az integrált SPS az IEC 61131-3 szabvány szerint lehetővé tesz további alkalmazás-specifikus funkciókat és lehetőséget nyújt kiegészítő funkcióbővítésekre.



**Kezelői szoftver főbb funkciói:**

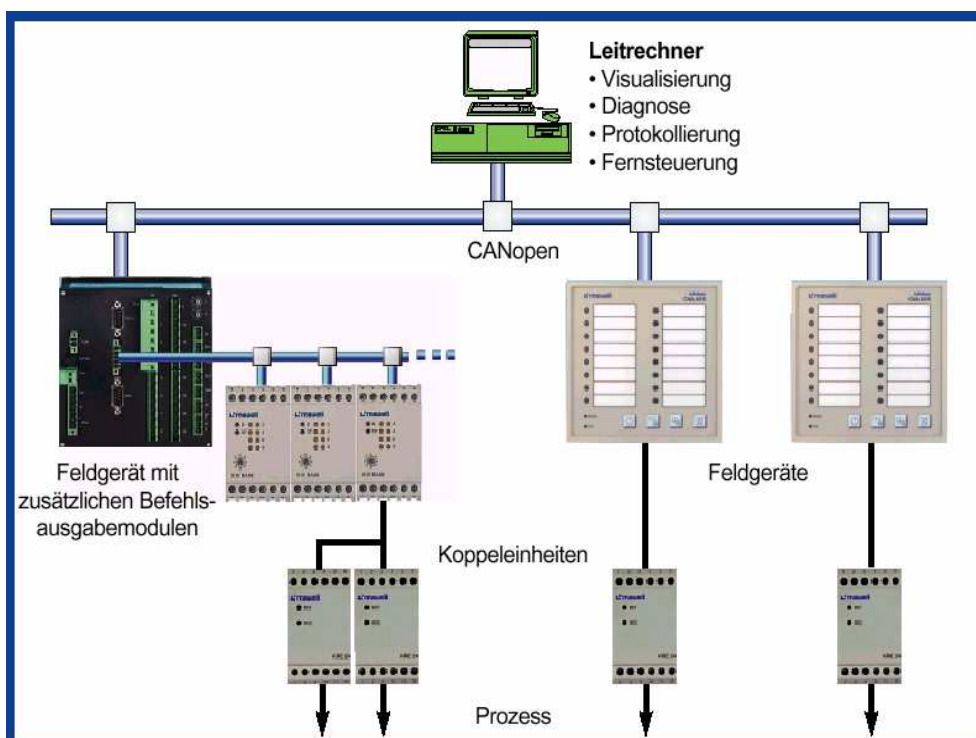
- szöveg / rendszerbeállítások „ablak”  
jelzés-feldolgozási példa az IEC 61130-3 szerinti funkcióblokkal
- jelzéseküldés „ablak”
- jelzés továbbadás „ablak”

- hangjelzés beállítás „ablak”
- gyűjtött jelzések beállítás „ablak”

**Kapcsolódás távvezérlő állomásokhoz és vezérlőrendszerekhez**

A készülékoldalról támogatott soros protokollok alapján a lehetőségek egész sora adódik a telepített készülékeknek fölürendelt rendszerekhez történő csatlakoztatására. Ennél mind egy számítógépre való direkt rákötés, mind távvezérlő állomásokhoz való csatlós elképzelt. A kapcsolási funkcióknak a készülékkel történő direkt kiváltásával így a megszakítók távvezérlése is lehetővé válik.

- Több telepített készülék összehuzalozása speciális buszon át CANopen-protokollal és direkt rákötés egy PC-re kiefeszült-ségű kapcsoló berendezésekhez.
- Bekötés a Mauell állomás-technikába különböző feszültség-szinteken.
- Direkt rákötés idegen rendszerekre a készülék által támogatott, szabványos CANopen, IEC 870-5-101-es vagy 3964R/RK512-es soros protokollokkal.
- Huzalozott vagy szál-optikás kapcsolatok.
- Adatok távátvitelére rádióval vagy a telefonhálózaton át.



**A felhasználás további területei pl.:**

**Víz- és szennyvízkezelési technika**

- befolyás ellenőrzése
- utasításadás berendezés vezérlőknek
- analóg vezérlő- és szabályozófunkciók analóg be- és kimeneti modulokkal
- pl. töltöttség ellenőrzés, nyomásvezérlés vagy átfolyásszabályozás
- az állomások információinak továbbítása rádiós összeköttetéssel vagy telefonvezeték útján
- meglévő vezérlőrendszerekhez történő kapcsolódás soros protokollok útján.

